






Условные обозначения

Рабочее напряжение	—	
Радиоуправление	—	
Привод с АКБ	—	
Не доступно	—	
Подключение по протоколу RS 485 (умный дом)	—	

Управление

Пульты

Коллекция «SMART»

Радиопередатчики серии Amigo «SMART» – это высокотехнологичные продукты, воплощенные в строгих формах корпуса с металлической окантовкой и широкими сенсорными кнопками на стеклянной поверхности. Все радиопульты этой серии имеют специальный магнитный настенный держатель.



Коллекция «ERGONOMIC»

Эргономичный дизайн серии Amigo «ERGONOMIC» позволяет пульту идеально лежать в руке, изогнутый глянцевый белый корпус дополнен прорезиненным кантом. Все радиопульты этой серии имеют специальный настенный держатель.

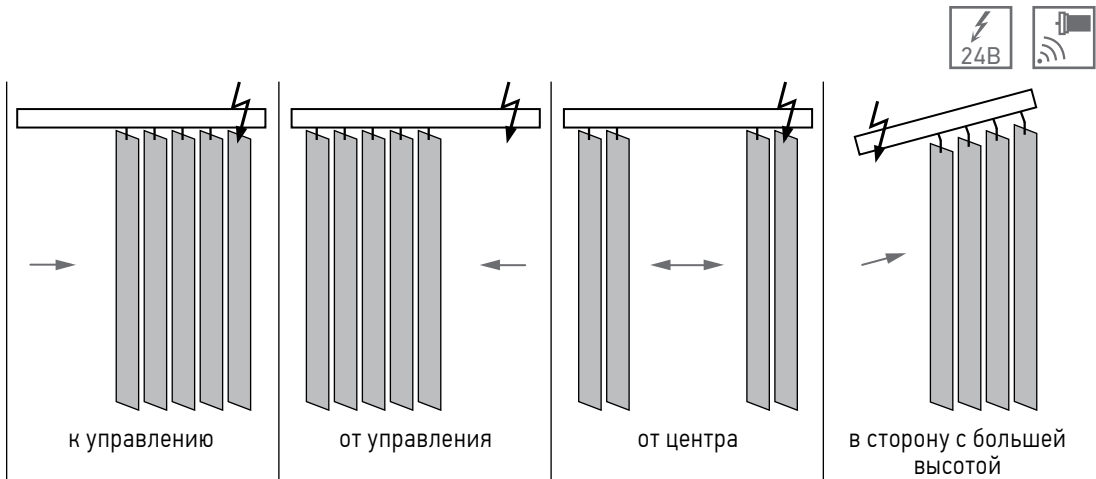


Проводные настенные выключатели



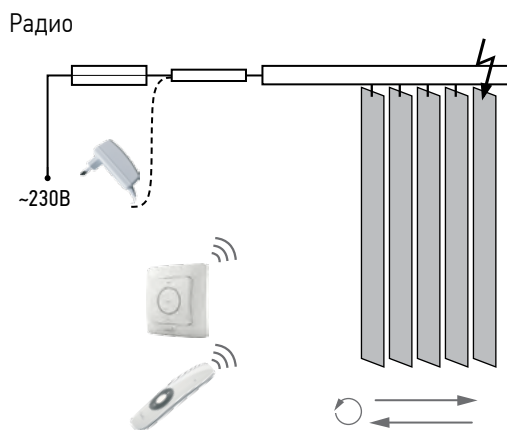


Модели

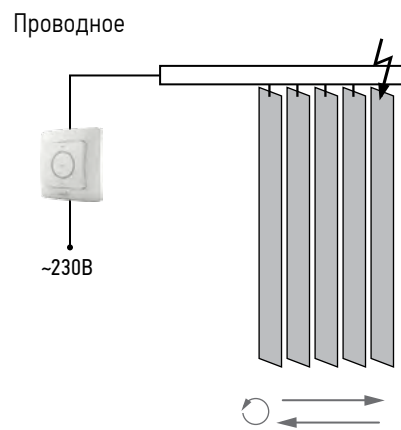


Моторизация вертикальных жалюзи осуществляется при помощи немецких приводов Trietex и автоматики Amigo.

Типы управления



- привод Trietex, 24 В
- радиоприемник DC1141B
- блок питания DC241 или DC731J
- радиопередатчик Amigo



- привод Trietex, 24 В
- выключатель с блоком питания Amigo DC1686A



- Изделие не устанавливается в стеновые кронштейны 7.5 см
- Движение ламелей в модели с наклонным карнизом возможно только в сторону с большей высотой

Опции

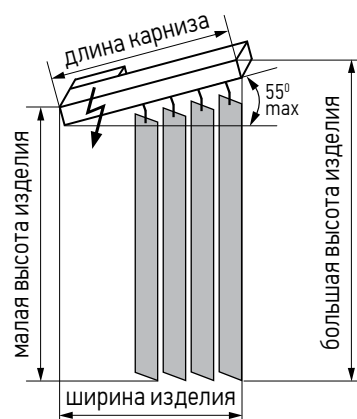
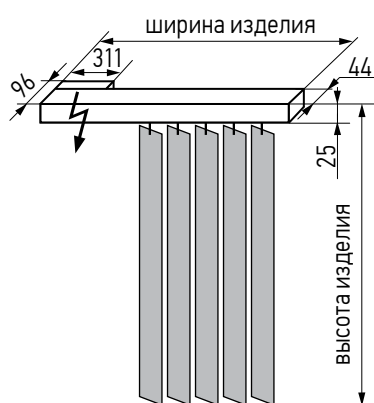
- Валанс
- Сторона установки привода (слева/справа)



ВЕРТИКАЛЬНЫЕ ЖАЛЮЗИ



Габаритные размеры



Гарантийные размеры

Материал ламелей	Ширина, м		Высота, м	
	Мин.	Макс.	Мин.	Макс.
Пластик	0.4	4.8	0.4	3.5
Алюминий				4.0
Ткань				3.0
Бриз				

Максимальная длина карниза в зависимости от угла его наклона

Угол наклона карниза, град	0–5	5–10	10–15	15–20	20–25	25–30	30–35	35–40	40–45	45–50	50–55
Длина карниза, м	4.125	3.300	3.075	2.850	2.700	2.550	2.400	2.400	2.025	1.725	1.275

Технические характеристики

- Рабочее напряжение: 24 В DC
- Длина провода блока питания DC241: 1 м
- Температурный режим работы: от -10 до +60° C
- Расположение привода: справа или слева
- Максимальная масса полотна ламелей: 8 кг

Комплект поставки

- Моторизованное изделие
- Радиоуправление (3 варианта):
 1. Блок питания DC241, радиоприемник DC1141B, радиопередатчик Amigo (заказывается отдельно)
 2. Блок питания DC731J, радиоприемник DC1141B, радиопередатчик Amigo (заказывается отдельно)
 3. Выключатель со встроенным блоком питания и радиоприемником DC1686A, радиопередатчик Amigo (заказывается отдельно)
- Проводное управление (3 варианта):
 1. Выключатель со встроенным блоком питания DC1686A
 2. Блок питания DC241, выключатель DC128
 3. Блок питания DC731J, выключатель DC128
- Комплект кронштейнов
- Инструкция по установке изделия